



MĚSTSKÁ ČÁST PRAHA 10

Prezentace výstavy:

Rekonstrukce a dostavba Justičního areálu Na Míčankách





Rekonstrukce a dostavba Justičního areálu Na Míčankách

Areál vymezený ulicemi Na Míčankách, 28. pluku a U Roháčových kasáren leží na území Městské památkové zóny Vinohrady, Žižkov, Vršovice, uprostřed zástavby eklektických budov z přelomu 19. a 20. století.

Justiční komplex vznikl spojením rekonstruovaných objektů neorenesančních Roháčových kasáren a nové sedmipodlažní budovy, postavené uvnitř původní blokové zástavby. Stal se sídlem obvodních soudů a obvodních státních zastupitelství pro Prahu 4, 8, 9, a 10. Soubor budov obsahuje 96 malých a středních jednacích síní, 2 velké jednacích síně, dražební sál pro 307 účastníků, studovnu a dalších 53 místností, sloužících jako kanceláře, spisovny, eskortní místnosti, výslechové místnosti a hovorny.

Novostavba se soudními síněmi a dražebním sálem je přístupná veřejnosti.



Rekonstrukce a dostavba Justičního areálu Na Míčankách



ortofotomapa



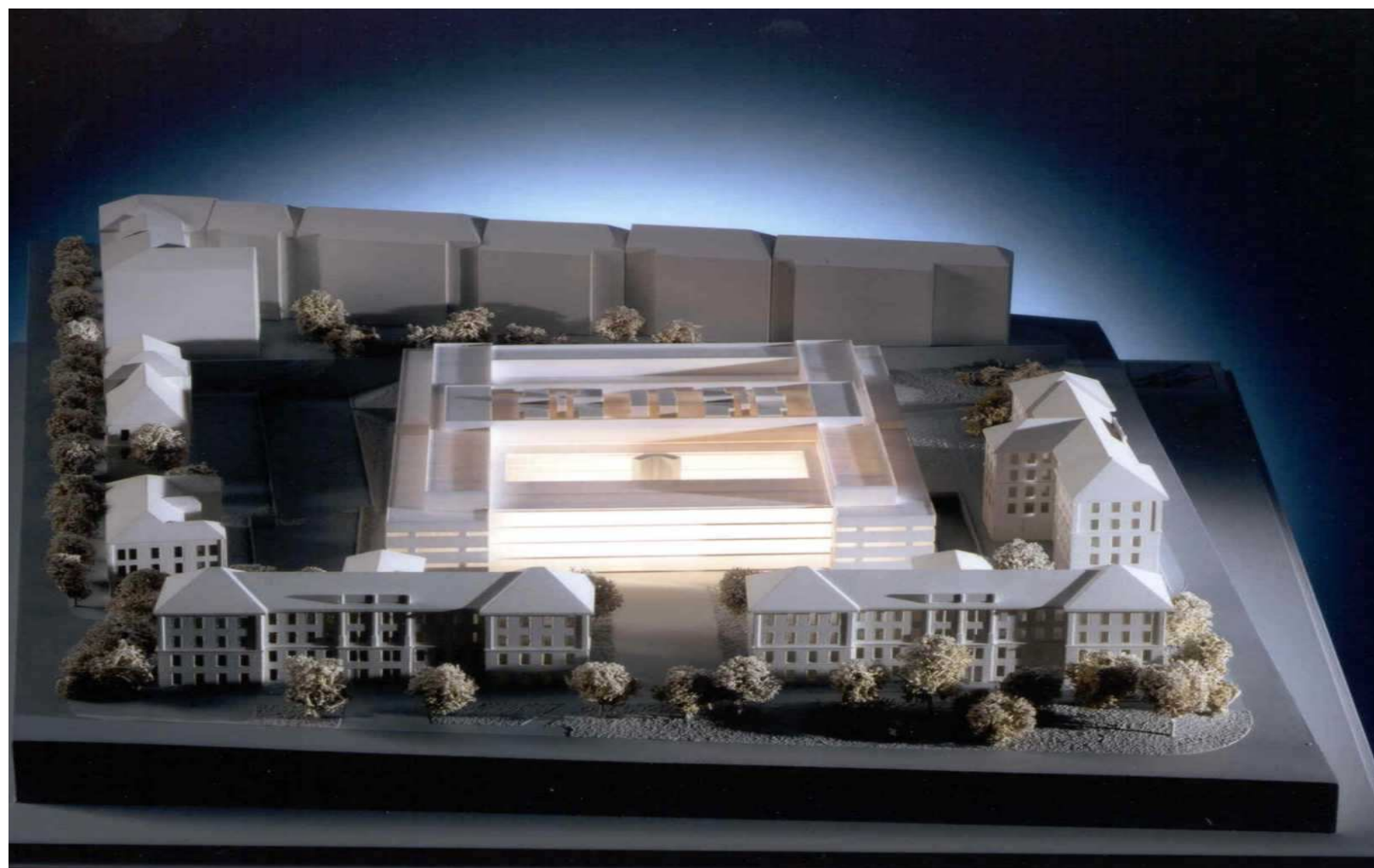
Rekonstrukce a dostavba Justičního areálu Na Míčankách



ukázky z prezentací investora



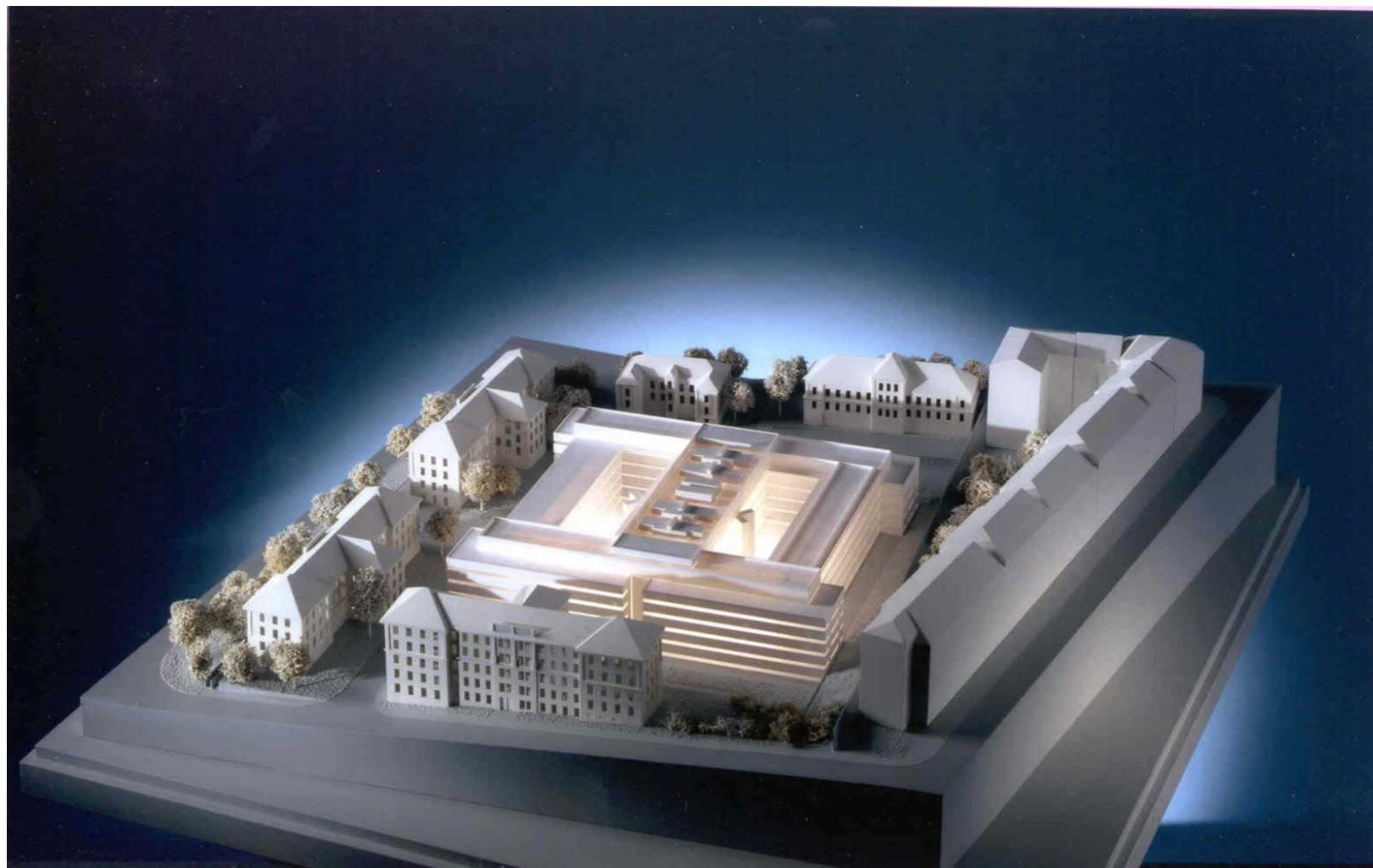
Rekonstrukce a dostavba Justičního areálu Na Míčankách



ukázky z prezentací investora



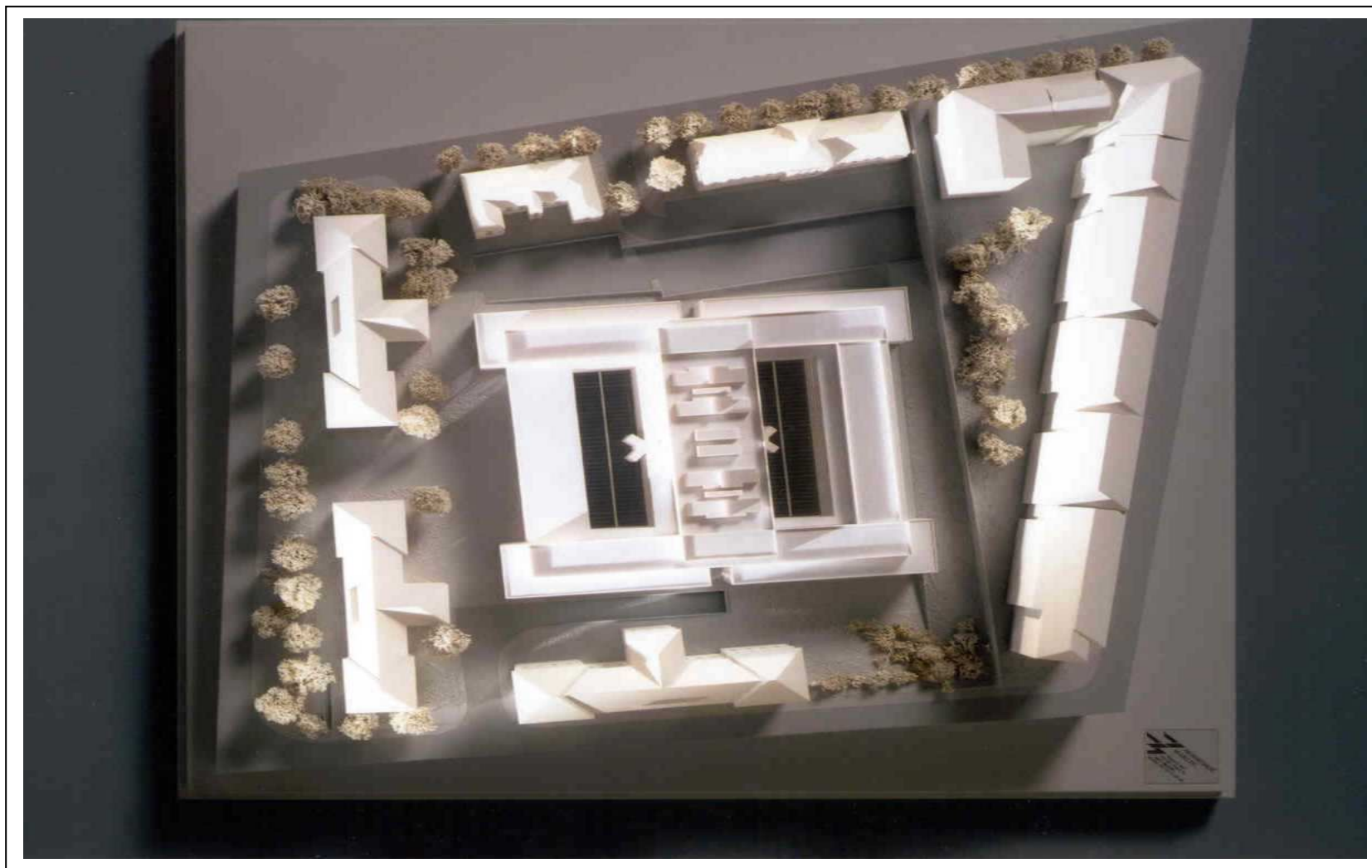
Rekonstrukce a dostavba Justičního areálu Na Míčankách



ukázky z prezentací investora



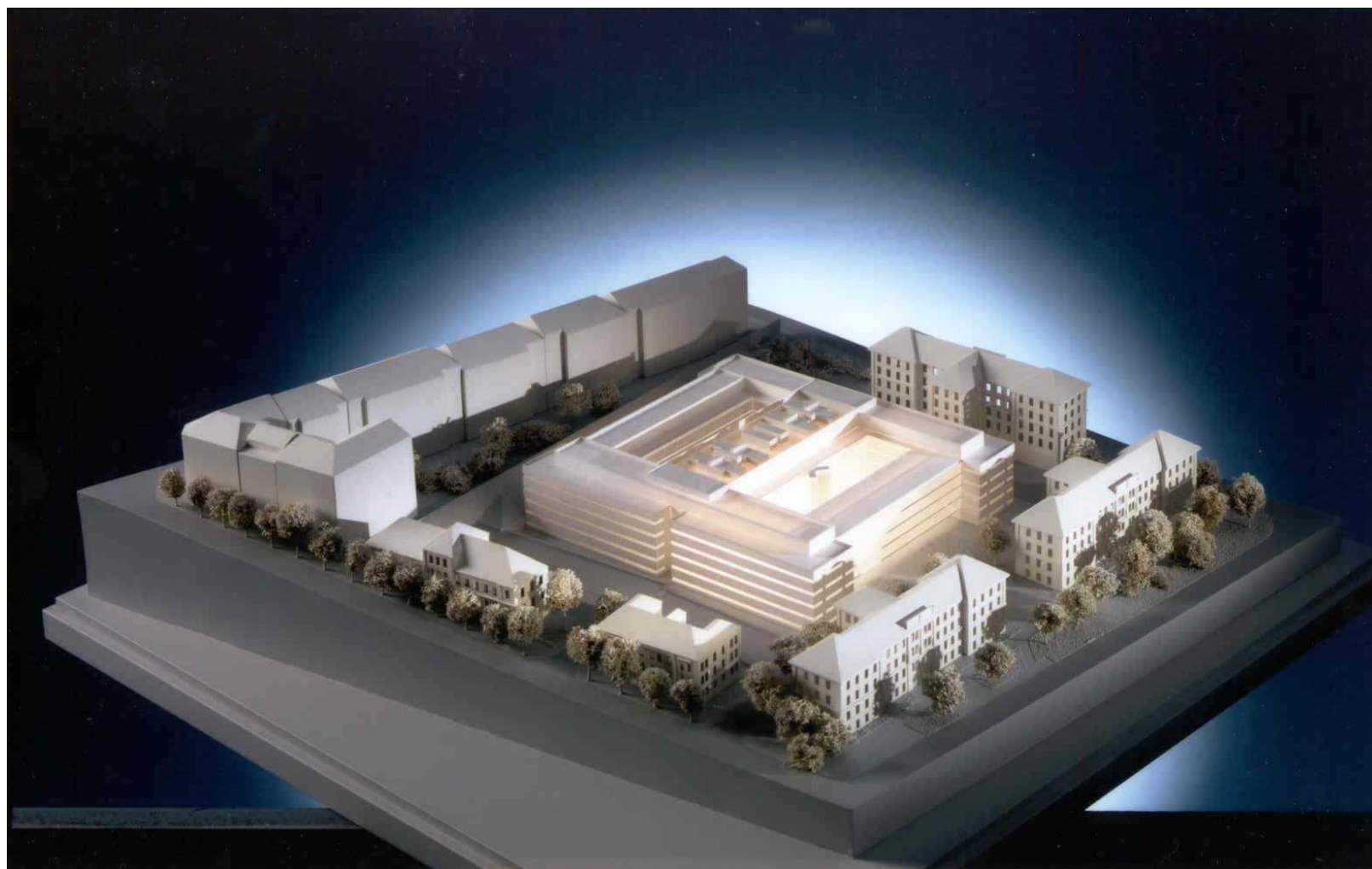
Rekonstrukce a dostavba Justičního areálu Na Míčankách



ukázky z prezentací investora



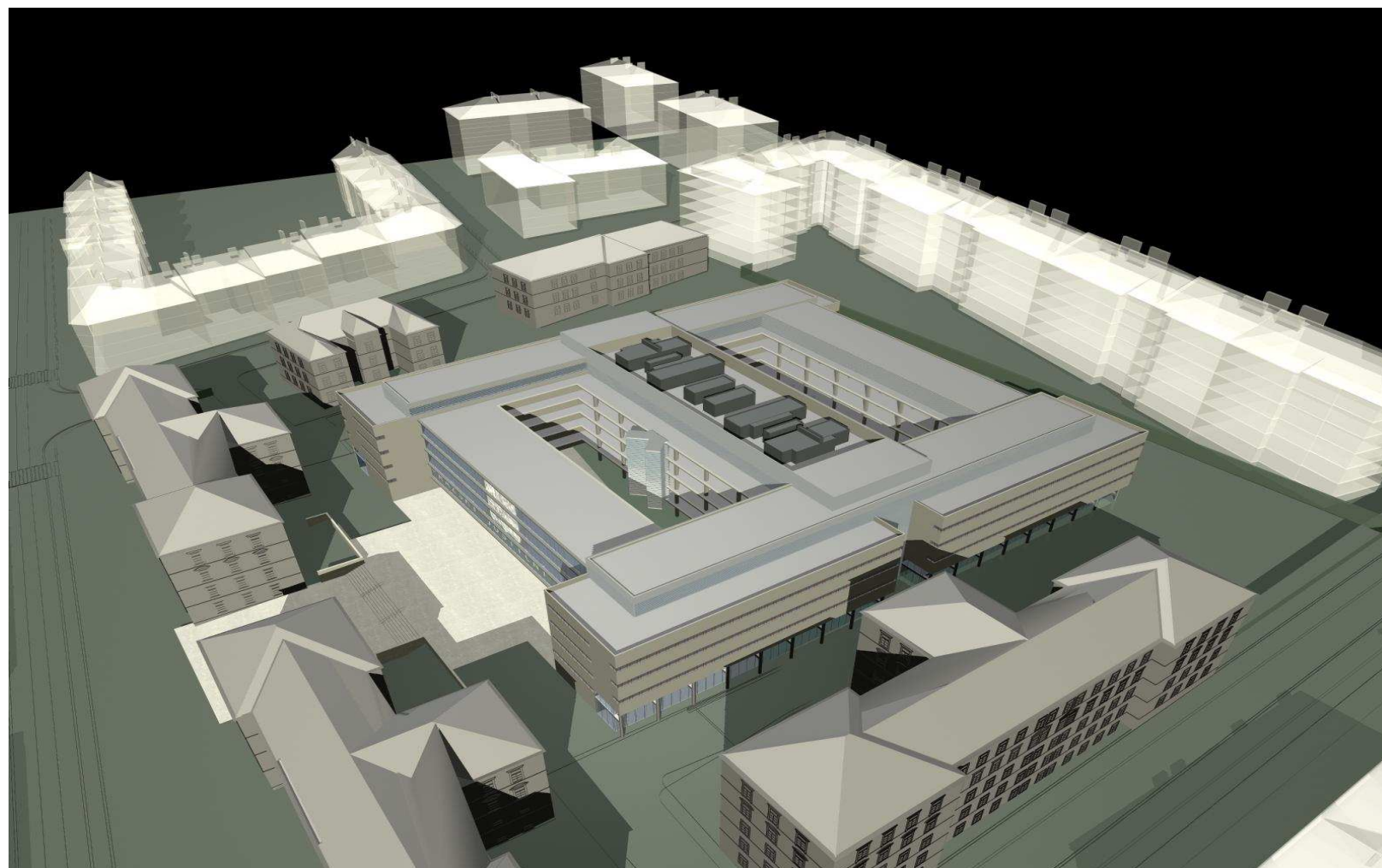
Rekonstrukce a dostavba Justičního areálu Na Míčankách



ukázky z prezentací investora



Rekonstrukce a dostavba Justičního areálu Na Míčankách



ukázky z prezentací investora



Rekonstrukce a dostavba Justičního areálu Na Míčankách



současný stav



Rekonstrukce a dostavba Justičního areálu Na Míčankách



současný stav



Rekonstrukce a dostavba Justičního areálu Na Míčovkách



současný stav